



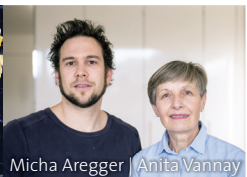
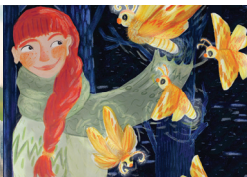
## Ann Bahrs

### KUNST VOM LANDESSENDER IM LUZERNER KANTONSSPITAL

Das von Wetz und Silas Kreienbühl kuratierte Zentrum «Kunst und Kultur im Landessender Beromünster» (KKLB) bringt Schritt für Schritt Kunst ins Luzerner Kantonsspital. Ziel ist es, an den hohen medizinischen und pflegerischen Standard anzuknüpfen und auf gleichem Niveau auch in der ästhetischen Ausgestaltung der Spitalräumlichkeiten einen Beitrag zu leisten. Projektleiter vor Ort ist Micha Aregger. Für die Pflege der Arbeiten ist Anita Vannay verantwortlich.



Wetz | Silas Kreienbühl



Micha Aregger | Anita Vannay

# Ann Bahrs

## KUNST VOM LANDESSENDER IM LUZERNER KANTONSSPITAL

Ann Bahrs ist 1990 in der Hansestadt Bremen geboren. Nach dem Abitur ist sie nach Berlin gezogen wo sie auch zur Zeit lebt und arbeitet. An der Medienschule Babelsberg hat sie zunächst den Beruf der Gestaltungstechnischen Assistentin erlernt. Neben ihrer Ausbildung hat sie an der Film Uni Konrad Wolf bei Animationsfilmen mitgearbeitet. Seit Oktober 2016 studiert sie Kommunikationsdesign an der Fachhochschule Potsdam mit Schwerpunkt Illustration und Grafik.

Für das Luzerner Kantonsspital erzählt uns Ann Bahrs eine Bilder-geschichte in warmen Farben und wohliger Gesamtstimmung. Dafür arbeitet Sie mit Farbstift und Aquarellfarbe. Als Betrachter begleiten wir die süsse weibliche Hauptfigur mit roten Haaren und roten Bäckchen. Sie durchlebt von Bild zu Bild eine wundersame Wandlung hin zu Ruhe, Frieden und Wohlsein. Auf vielen Bildern spielen Tiere eine wichtige Rolle, die wie die Geschichte insgesamt, symbolisch oder auch rein figurativ gelesen werden können.

Arbeiten von Ann Bahrs sind auch im Neubau des Zentrum Notfall- und Intensivmedizin (ZNI) im LUKS Luzern zu sehen.

[www.KunstimSpital.ch](http://www.KunstimSpital.ch)

### Für Fragen, Anregungen und andere Meldungen:

KKLB – Kunst und Kultur im Landessender Beromünster

T +41 (0)41 930 38 38 | [kklb@wetz.ch](mailto:kklb@wetz.ch) | [www.kklb.ch](http://www.kklb.ch)

